

# SCENERI



44416

# SCENERI I BAROK TIDEN

## KULISSEN

Et hovedtema i barokken er begrebet illusion: livets forføngelighed, altings forgængelighed, tilværelsen som et teater.

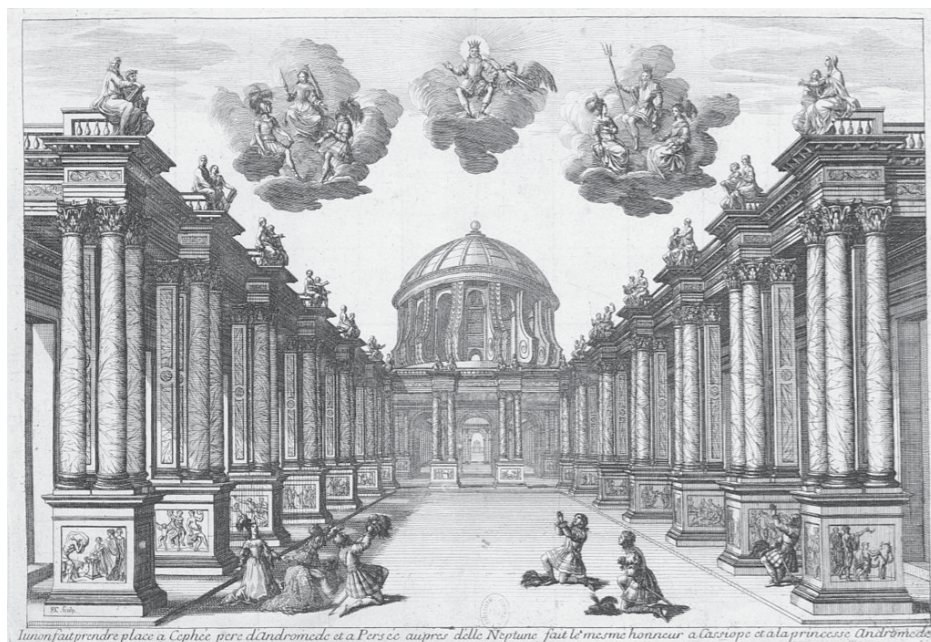
I begyndelsen af 1600-tallet skabtes det kulissesystem, der var forudsætningen for de fascinerende forvandlinger, som henrykkede publikum. Det bestod af perspektiviske kulisser, der kunne skydes ind og ud bag hinanden.

I 1641 gennemmekaniserede Giacomo Torelli systemet på Teatro Novissimo i Venezia, så det var muligt ved et sindrigt maskineri på et øjeblik at fremtrylle nye lokaliteter. Kulisserne var kombineret med udskiftelige soffitter og bagtæpper.

Hermed grundlagdes den teatertype, som blev dominerende op til slutningen af 1800-tallet. Nærmest obligatorisk var tillige en sky-maskine, der blev brugt til overjordiske væseners tilsynkomst på himlen.

## MENNESKESKABT NATUR

I barokken havde man det syn på tilværelsen, at den jordiske verden ikke var den eneste virkelighed - men, at der også var en højere metafysisk virklighed. Fænomener som ustrukturerede, tilfældige eller flygtige fænomener var bandlyste, hvilket tillige giver sig udslag i de mange symmetriske haver. I stedet søgte man det tankefulde og udspekulerede, hvor arkitekturen nærmest var en slags menneskeskabt natur, som ikke tillod nogen form for tilfældighed.



Eks. på det overdådige scenerum fra tragedien Andromede

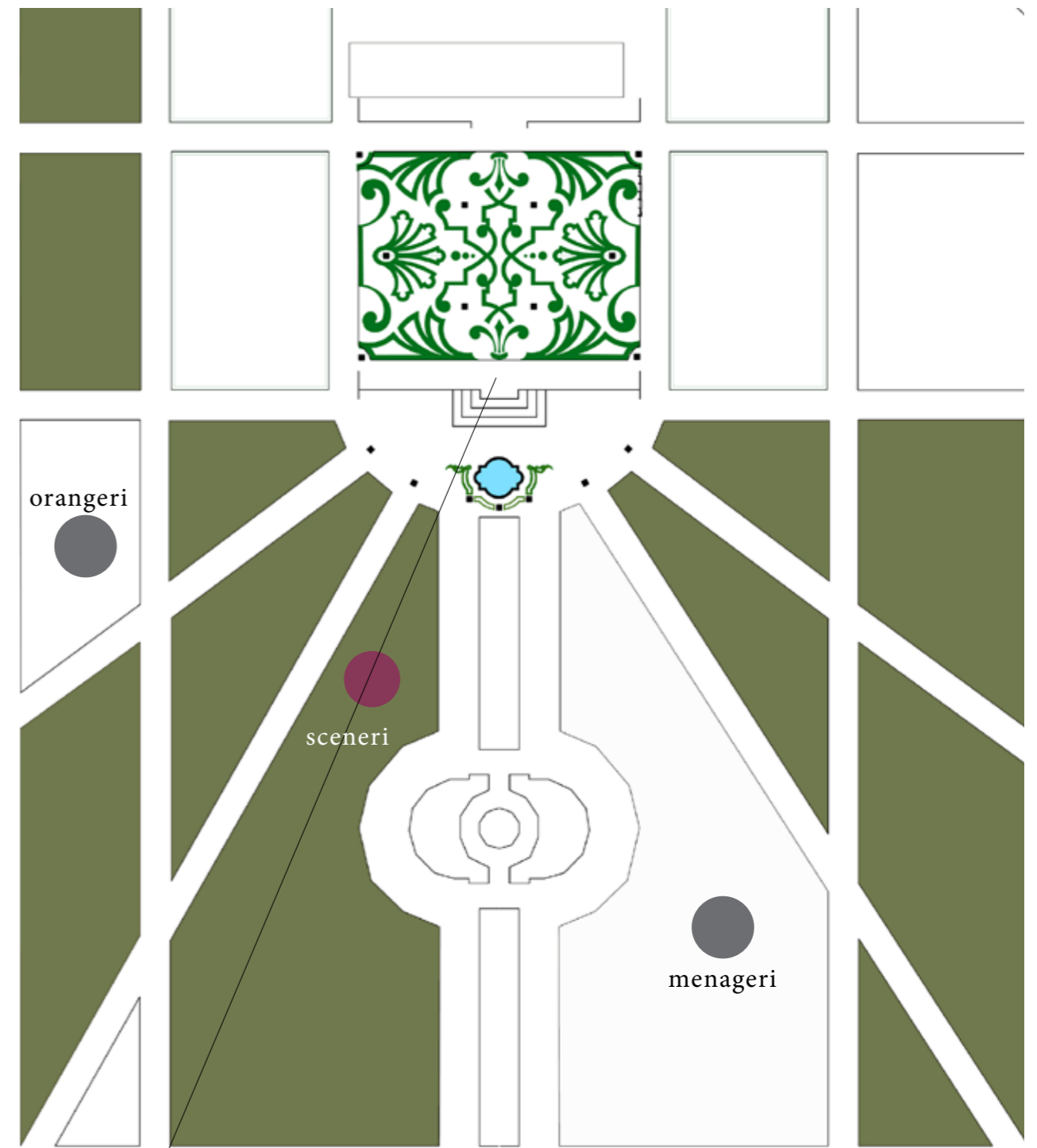


# PAVILLON SCENERI - PLACERING & IDE

## KULISSE OG DEN MENNESKESKABTE NATUR

PAVILLON SCENERIET skal danne en kontrast til - det hvide orangeri - det sorte menageri og samtidig indgå på en tidssvarende måde i det kontrollerede haverum!

PAVILLON SCENERIET er den hvide lamel konstruktion på den sorte sceneplade - det både åbne og det lukkede rum, Rummet danner rammen om de farvede sætstykker. Sætstykkerne skaber en illusion af et blomsterhav - et væld af farver, der blander sig på poetisk vis - alt efter hvordan solen står på himlen og alt efter hvordan lyset rammer lamellerne og skyggerne fra disse blander sig med de farvede akrylplader - under evig forandring - det flygtige der henviser til barokkens udtryk *memento mori!*



GL. HOLTEGAARD  
SCENERI  
PLACERING & IDE  
44416

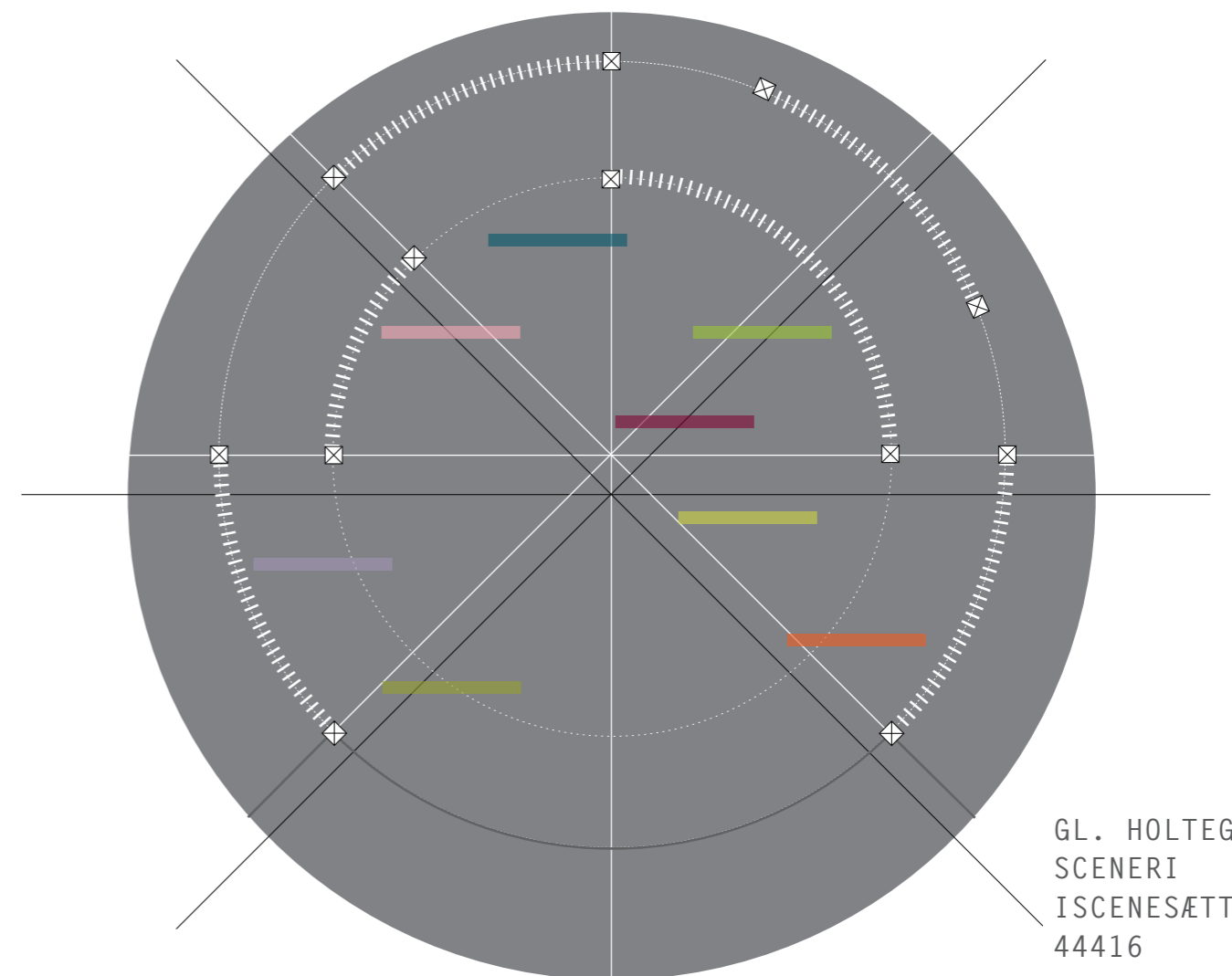
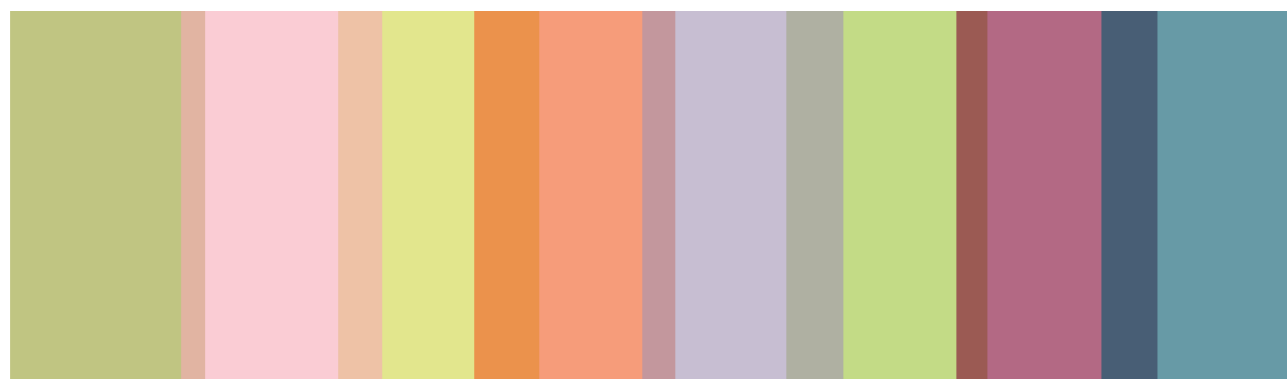
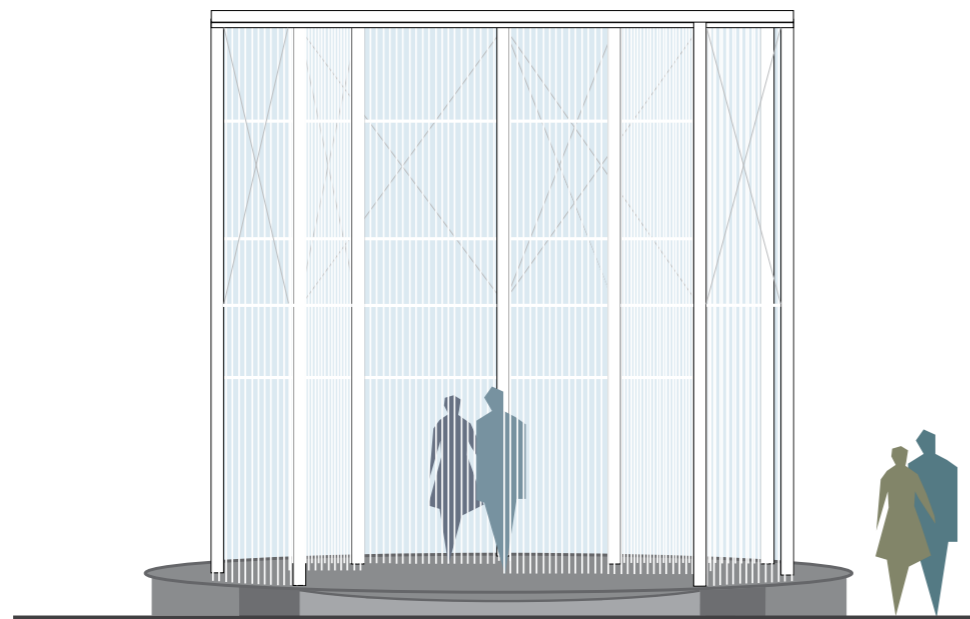
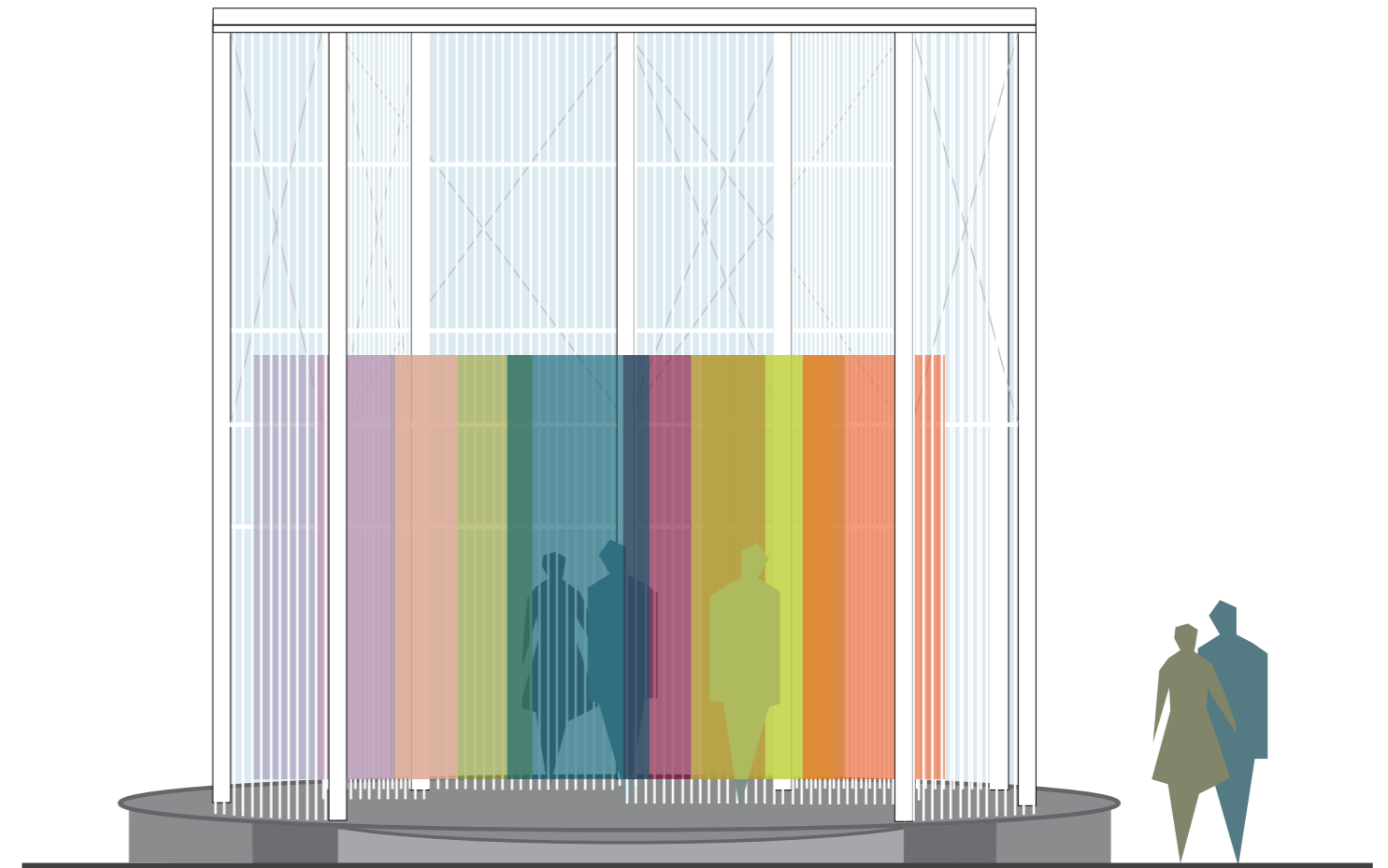
# PAVILLONEN & ISCENESÆTTELSEN

## SÆTSTYKKER OG PERSPEKTIV

Der ophænges farvede gennemsigtlige akrylskiver i wireophæng fra lamelloftet. Hvis økonomien tillader det ophænges skiverne på skinner, så publikum selv kan flytte disse og danne nye farvesammensætninger!

Det skrå 'scenegulv' er med til at skabe illusionen om det perspektiviske rum, der synes større end det reelt er. Man kan betragte scenen på afstand eller man kan forsvinde ind i rummet, hvor man kan gå på opdagelse! Rummet iscenesættes af dagslyset, der skaber illusionen - lyset og skyggen - kontrasterne fra lamellerne og de farvede skiver! Samtidig fungerer scenekanten som et sidderemos til ophold.

Scenen kan anvendes til sommerarrangementer i form af danseoptrin, digtoplæsninger og filosofiske fortællinger!



GL. HOLTEGAARD  
SCENERI  
ISCENESÆTTELSEN  
44416

# PAVILLON UDTRYK & KONSTRUKTION

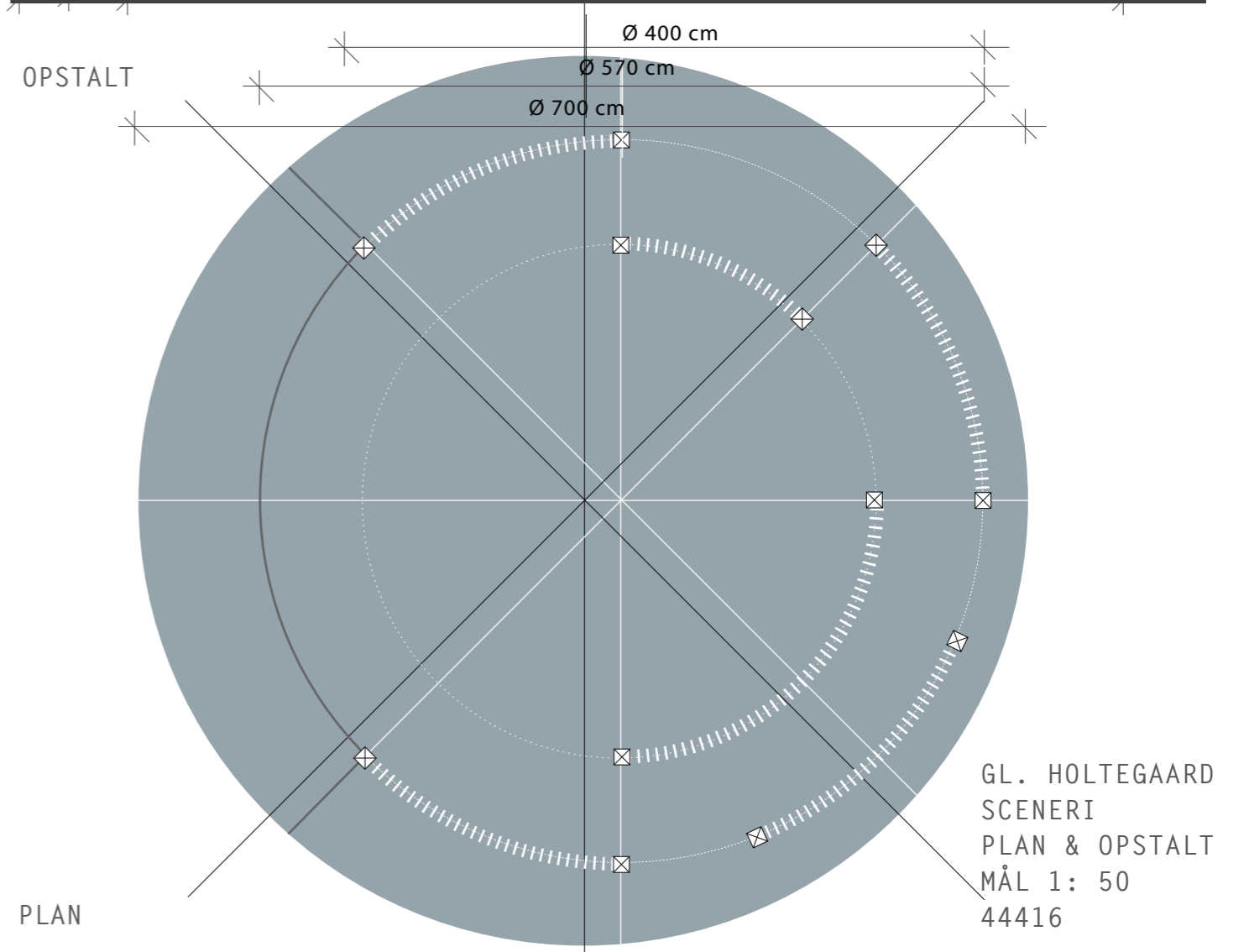
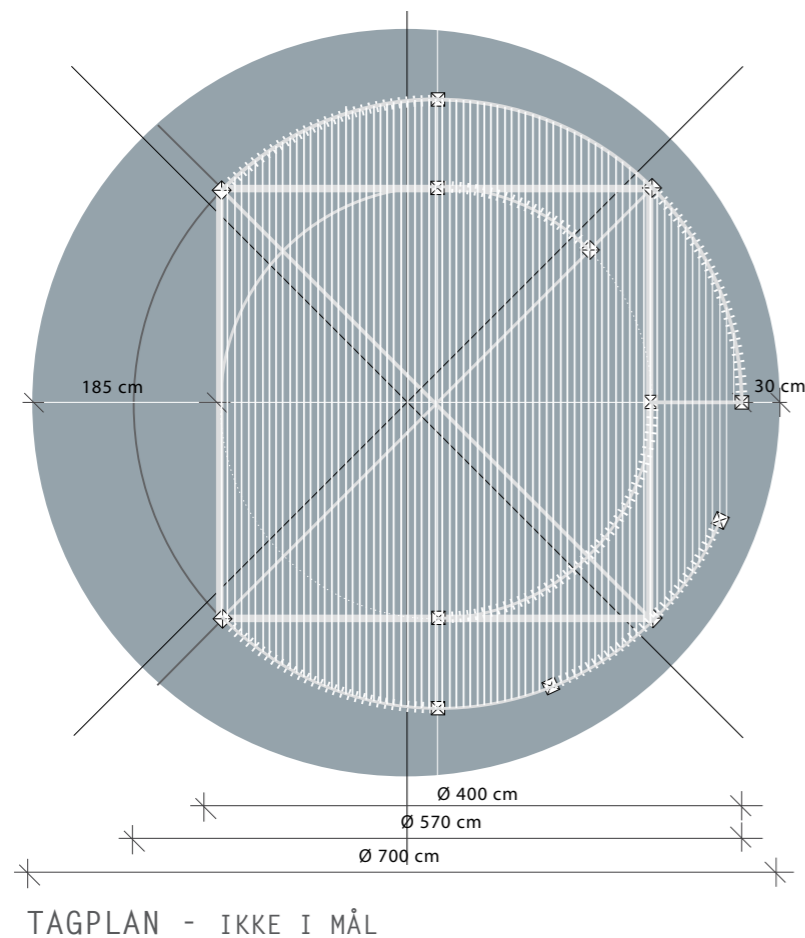
## PAVILLON SCENERI KONSTRUKTION

Det skrå bærende sceneplateau opbygges af spærtræ og suppleres evt. med betonklodser på 40 cm i højden under plateau, da plateauet i sig selv skal placeres direkte på terræn og bære den 6 m. høje topkonstruktion (540 cm over højeste ende af plateauet). Sceneplateauet udgøres af vandfaste krydsfinerplader, der belægges med skifergråt tagpap.

Pavillon toppen opbygges i spærtræ til de bærende stopler og i kerto træ til de lodretgående 'skærmvægge'. Kerotræ i 45 x 45 mm - afstand imellem 45 mm med de limede sider synlige udefra. Stolper og kerto træstokke laseseres hvide. Der monteres trækbånd/wirer 3 m over niveau, for at stabilisere konstruktionens 'bevægelighed'.

## PAVILLON SCENERI 'TAGET'

Tag gitter konstruktionen udføres i 95 mm kertostrøer med vandretgående lameller i kertotræ i 45 x 45 mm - afstand imellem 45 mm, som de lodretgående skærmvægge - alt laseseres hvidt.





# BUDGET

## MATERIALER:

SPÆRTRE TIL STOLPER  
KERTOTRÆ  
KRYDSFINERPLADER TIL SCENEBUND  
TAGPAP  
DIVERSE

100.000,00 KR

## ARBEJDSLØN:

2 MAND CA. 3 UGER

120.000,00 KR

## AKRYLPLADER:

8 AKRYLPLADER 10 MM X 300 X 100 CM

50.000,00 KR

IALT EX MOMS

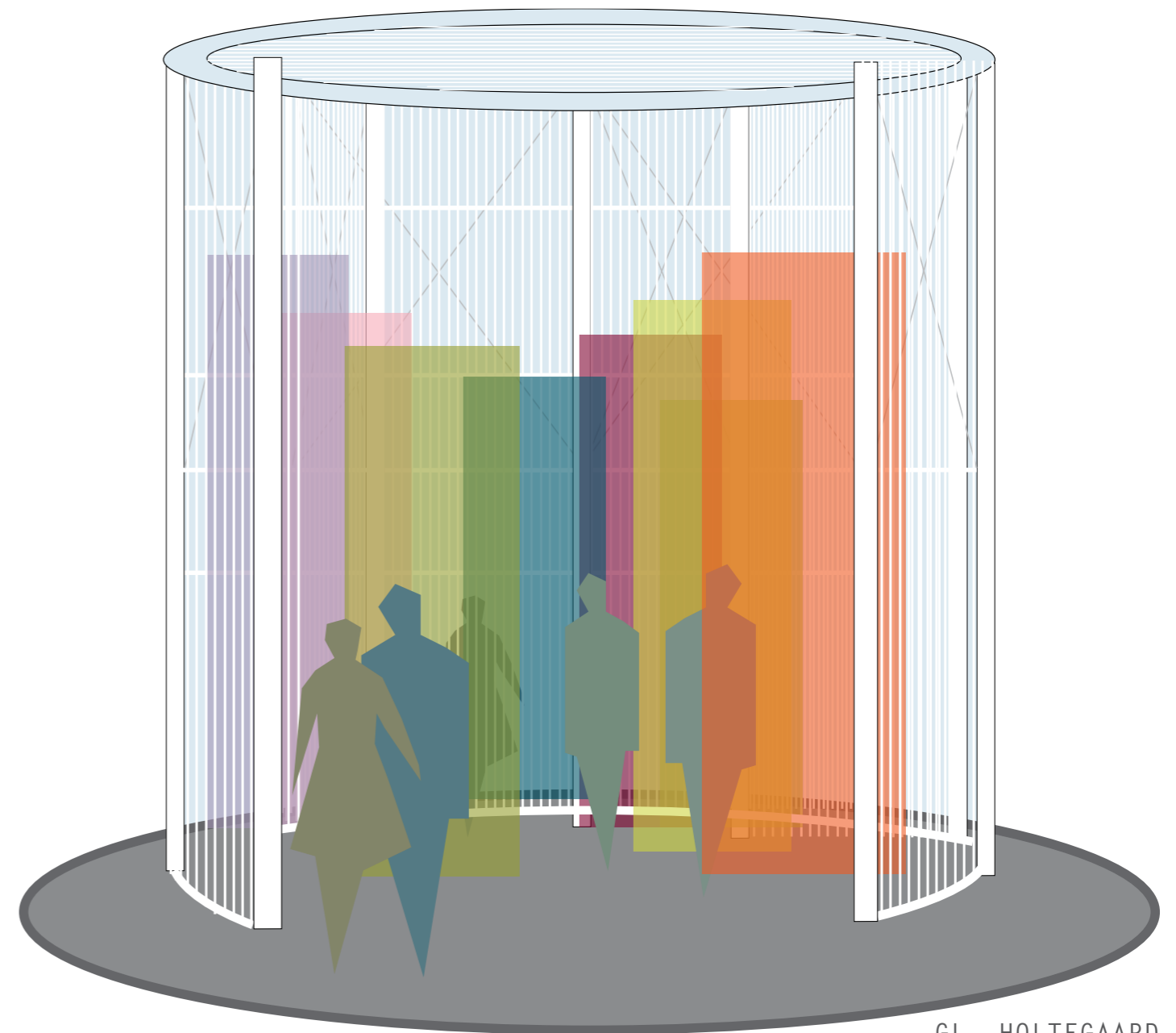
270.000,00 KR

MOMS

67.500,00 KR

IALT INKLUSIVE MOMS

337.500,00 KR



GL. HOLTEGAARD  
SCENERI  
BUDGET  
44416